

# Catálogo de Servicios

- Capacitación
- Consultoría



# Nuestra historia

**Grupo CAPINTE® Excelencia en Capacitación**, marca registrada desde 1980, es una Empresa nacional con más de 35 años formando especialistas en el área de Capacitación y Desarrollo en México y Latinoamérica.

Autor: Roberto Pinto Villatoro, Director General de Grupo Capinte.

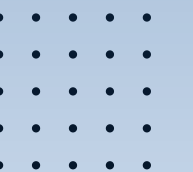


En 2005 inicia operaciones la empresa Investigación y Consultoría en Capacitación S.C. - ICCAP, empresa de **Grupo CAPINTE®**, dedicada a la investigación y generación de tecnología para implementar sistemas de aprendizaje en las empresas y transferir el conocimiento de la organización. Tecnología que ha sido implementada y validada en todo tipo de organizaciones para alinear la capacitación a los procesos críticos de las empresas. Su Fundador, Lic. Roberto Pinto es, además, autor de libros sobre planeación estratégica de la capacitación, metodologías de enseñanza, técnicas de aprendizaje en los adultos, etc.

**Grupo CAPINTE®**, participó en la revisión, actualización y desarrollo del Estándar de Competencia: EC0217 sobre Impartición de cursos de formación de capital humano de manera presencial y grupal, ante CONOCER.

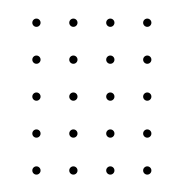
**Grupo CAPINTE®** cuenta con una **sucursal que opera en la región Norte de México desde 1998**, formando profesionales de la capacitación y líderes en todos los sectores.

Grupo Capinte hace un especial énfasis en el desarrollo de habilidades suaves, fortaleciendo particularmente el liderazgo a través de programas de capacitación y procesos de consultoría



# Sobre nosotros

El éxito en los procesos de desarrollo profesional depende de un enfoque **estratégico** que combine consultoría, análisis de brechas y programas personalizados. Los programas diseñados por Grupo Capinte aseguran que las **necesidades de aprendizaje y mejora sean abordadas de manera eficaz**, fomentando el crecimiento continuo y el éxito sostenible. Con estas herramientas, las personas y organizaciones pueden enfrentar los desafíos del entorno laboral con confianza y preparación.



**La capacitación es un tema importante,  
si se quiere impulsar un equipo competente**

## **Incremente la competitividad y rentabilidad de su negocio**

Apoyamos a sus equipos a enfocar oportunidades para hacer a su negocio más rentable y competitivo, a través de asesoría organizacional y tecnológica.



## **¡Impulse a su Organización!**

Diseñamos programas para potenciar el talento humano.

# Capacitación y Consultoría

## Desarrollo de Talento Humano

- Estrategias de Liderazgo
- Formación Profesional de Instructores Internos
- Coaching Organizacional
- Administración del Sistema de Competencias Laborales



**CAPINTE**  
CONSULTORÍA Y CAPACITACIÓN

# Programas

**Administración  
con base en  
competencias  
laborales**

**Entrevista  
para la selección  
de personal**

**Coaching  
Organizacional**

**Liderazgo  
Transformador**

**Impacto  
de la Supervisión  
en la Organización**

**El Jefe de Grupo  
Efectivo**

**Construyendo  
equipos dinámicos**

**Impacto  
de la Inteligencia  
Emocional**

**Manejo estrés  
y tolerancia  
a la presión**

**Manejo  
de conflictos  
y negociación**

**Comunicación  
asertiva**

**Orgullo,  
compromiso  
y sentido  
de pertenencia**

**Administración  
del tiempo**

**Manejo efectivo  
de juntas  
de trabajo**

**Presentaciones  
efectivas**

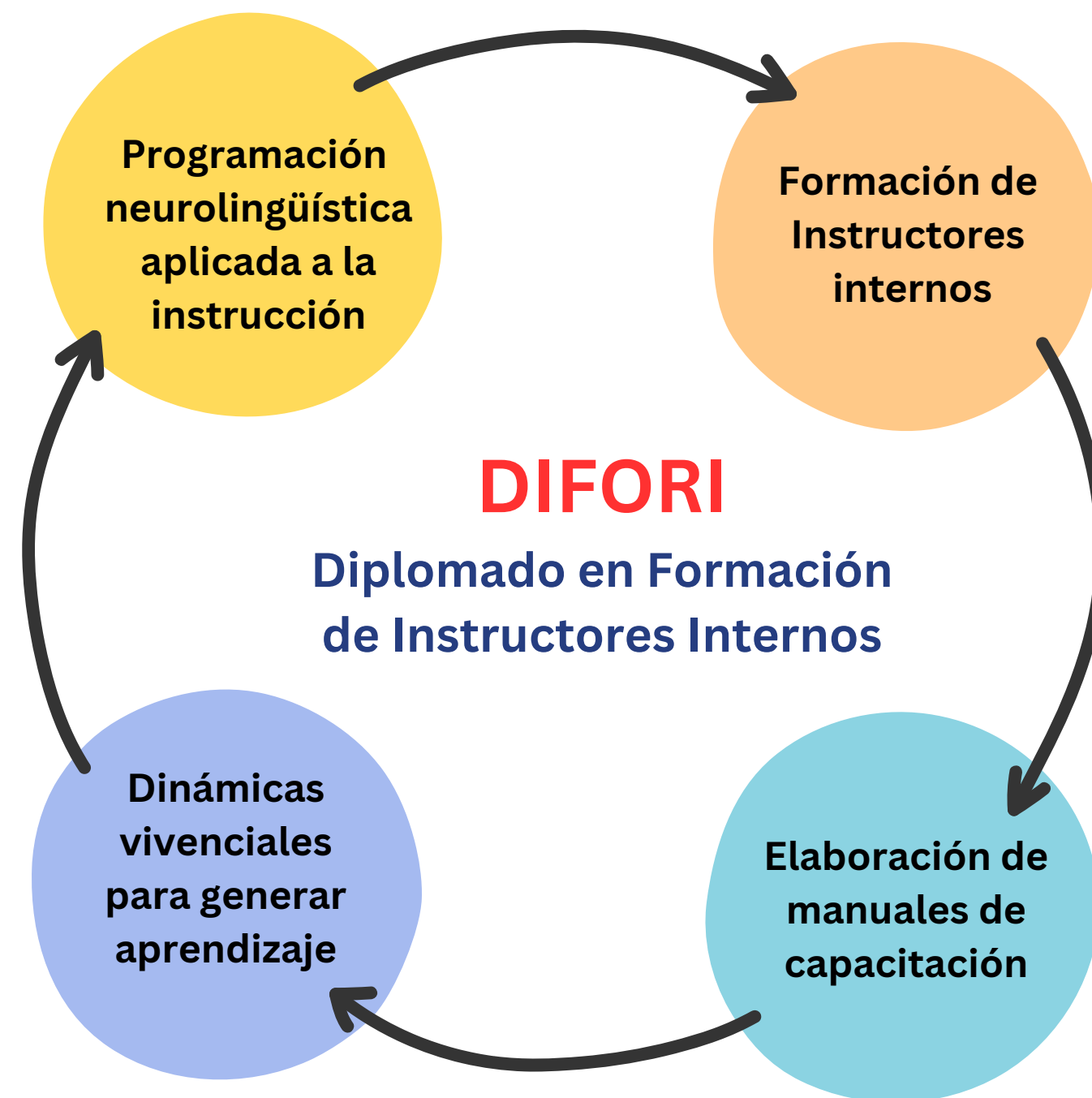
**Formación  
de Instructores  
Internos**

**Dinámicas  
vivenciales para  
generar aprendizaje**

**Formación  
de Entrenadores**

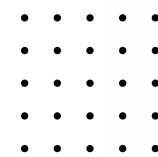
# Diplomados

Formación profesional para su posiciones estratégicas



# Administración del talento humano con base en competencias laborales

A través de la aplicación de la metodología Capinte, podemos ayudarle a **identificar, definir y evaluar competencias laborales alineadas a la estrategia de su negocio**, para facilitar la administración del talento humano.



## Competencias laborales

Comprender qué son las competencias laborales y sus procesos a fin de contar con bases sólidas para adecuar sus procesos internos de certificación.

## Talento humano

Identificar la contribución del talento humano a la Organización y su gestión integrada en torno al modelo de competencias.

## Capacitación y evaluación

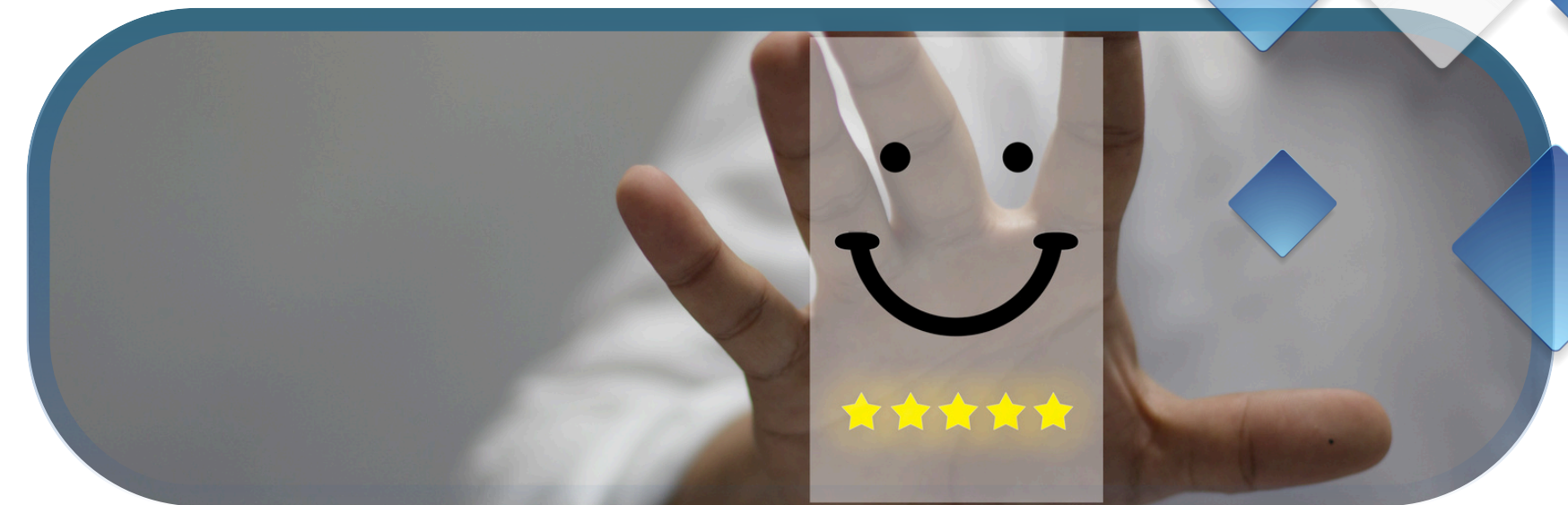
Ver a la capacitación como modificador de la conducta planeada que ayuda a definir las características, reglas y propósitos de la evaluación, como cierre del proceso de gestión de talento y, al mismo tiempo, detonador del nuevo ciclo.





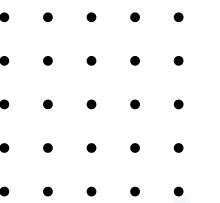
# Nuestros clientes

Bosch, BRP, NIDEC, Medtronic, Nexteer, Ethicon, Johnson & Johnson, Siemens, Cordis, Continental, Vitesco Technologies, Wistron, Wiwynn, Tecnologías de Iluminación, Align Tech, Stoneridge, Electrolux, GT Service, Ledvance, Productos Marine, Foxconn, Lexmark international, Lear Corporation, Toro de México



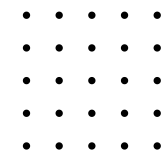
## Nuestra Misión

Impulsar y orientar el desarrollo integral del Ser Humano, fomentando el crecimiento de las personas para que aporten al fortalecimiento y competitividad de sus organizaciones.






## Información de contacto



[www.capintenorte.com.mx](http://www.capintenorte.com.mx) 

Tel. 656 664 0041   
WA 656 638 2643

[grupocapinte@capinte.com](mailto:grupocapinte@capinte.com) 